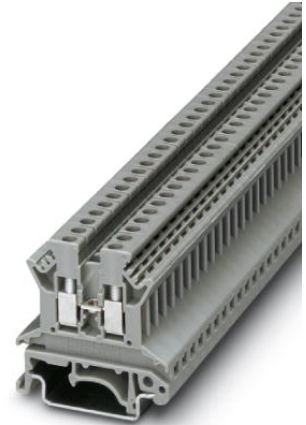


# UK 2,5 N


Numer artykułu: 3003347



<http://eshop.phoenixcontact.pl/phoenix/treeViewClick.do?UID=3003347>

Modułowy zacisk przepustowy, Rodzaj przyłącza: Przyłącze śrubowe,  
Przekrój: 0,2 mm<sup>2</sup> - 4 mm<sup>2</sup>, AWG 24 - 12, Szerokość: 5,2 mm,  
Kolor: szary, Rodzaj montażu: NS 35/7,5, NS 35/15

## Dane handlowe

EAN	 4 017918 099299
Opakowanie	50 pcs.
Taryfa celna	85369010
Waga brutto za 1 szt	0,00638 kg
Strona w katalogu	Strona 407 (CL1-2011)

## Uwagi do produktu

Zgodne z WEEE/RoHS od:  
01/01/2003



<http://www.download.phoenixcontact.com>  
Please note that the data given here has been taken from the online catalog. For comprehensive information and data, please refer to the user documentation. The General Terms and Conditions of Use apply to Internet downloads.

## Dane techniczne

### Inf. ogólne

Liczba poziomów	1
Ilość przyłączy	2
Kolor	szary
Materiał izolacyjny	PA
Klasa palności wg UL 94	V2

**Wym.**

Szerokość	5,2 mm
długość	42,5 mm
wysokość NS 35/7,5	42 mm
wysokość NS 35/15	49,5 mm
wysokość NS 32	47 mm

**Dane tech.**

Maksymalny prąd obciążenia	24 A (przy przekroju poprzecznym przewodu 2,5 mm <sup>2</sup> )
Znamionowe napięcie udarowe	8 kV
Stopień zabrudzenia	3
kategoria przepięciowa	III
grupa materiału izolacyjnego	I
Przyłącze według normy	IEC 60 947-7-1
Prąd znamionowy I <sub>N</sub>	24 A
napięcie znamionowe U <sub>N</sub>	800 V
Otw. ściana bocz.	ja

**Dane przył.**

minimalny przekrój przewodu sztywnego	0,2 mm <sup>2</sup>
maksymalny przekrój przewodu sztywnego	4 mm <sup>2</sup>
minimalny przekrój przewodu elastycznego	0,2 mm <sup>2</sup>
maksymalny przekrój przewodu elastycznego	2,5 mm <sup>2</sup>
Przekrój przewodu AWG/kcmil min	24
Przekrój przewodu AWG/kcmil max	12
Przekrój przewodu giętkiego z końcówką rurkową bez płaszczka, min.	0,25 mm <sup>2</sup>
Przekrój przewodu giętkiego z końcówką rurkową bez płaszczka, maks.	2,5 mm <sup>2</sup>
Przekrój przewodu giętkiego z końcówką rurkową z płaszczem z tworzywa, min.	0,25 mm <sup>2</sup>
Przekrój przewodu giętkiego z końcówką rurkową z płaszczem z tworzywa, maks.	1 mm <sup>2</sup>
2 przewody o takim samym przekroju, sztywne, min.	0,2 mm <sup>2</sup>
2 przewody o takim samym przekroju, sztywne, maks.	1 mm <sup>2</sup>
2 przewody o takim samym przekroju, elastyczne, min.	0,25 mm <sup>2</sup>

2 przewody o takim samym przekroju, elastyczne, maks.	1 mm <sup>2</sup>
2 przewody o takim samym przekroju, elastyczne, z TWIN-AEH z płaszczem z tworzywa, min.	0,5 mm <sup>2</sup>
2 przewody o takim samym przekroju, elastyczne, z TWIN-AEH z płaszczem z tworzywa, maks.	1,5 mm <sup>2</sup>
2 przewody o takim samym przekroju, elastyczne, z AEH bez płaszcza, min.	0,25 mm <sup>2</sup>
2 przewody o takim samym przekroju, elastyczne, z AEH bez płaszcza, maks.	1 mm <sup>2</sup>
maksymalny przekrój przewodu z wtykanym mostkiem sztywnym, maks.	2,5 mm <sup>2</sup>
maksymalny przekrój przewodu z wtykanym mostkiem elastycznym, maks.	2,5 mm <sup>2</sup>
Rodzaj przyłącza	Przyłącze śrubowe
Długość usuwanej izolacji	7 mm
sonda wzorcowa	A3
Gwint śrubowy	M3
Min. moment obrotowy dokręcania	0,6 Nm
Maks. moment obrotowy dokręcania	0,8 Nm

#### Certyfikaty / aprobaty

Aprobaty	BV, CB, CCA, CSA, CUL, DNV, GL, GOST, KEMA, KR, LR, PRS, UL
Aprobaty Ex:	FM, GL-EX, IECEx, KEMA-EX

#### Akcesoria

Pozycja	Oznaczenie	Opis
<b>Montaż</b>		
3003224	ATP-UK	Przegroda rozdzielająca sekcje, Długość: 56 mm, Szerokość: 1,5 mm, Wysokość: 45,7 mm, Kolor: szary
3022218	CLIPFIX 35	Uchwyt końcowy do szybkiego montażu, do szyny montażowej NS 35/7,5 lub NS 35/15, możliwość wyposażenia w taśmę oznacznikową wtykaną ZB 8 i ZB 8/27, oznaczniki listew zaciskowych KLM 2 i KLM, szerokość: 9,5 mm, kolor: szary
3001022	D-UK 2,5	Pokrywa zamykająca, Długość: 42,5 mm, Szerokość: 1,5 mm, Wysokość: 30,7 mm, Kolor: szary

1201442	E/UK	Uchwyt końcowy, do montażu na szynie nośnej NS 32 lub NS 35/7,5
0201595	FB-150 METER	Szyna do łączenia poprzecznego, do stałego mostkowania jednakowych wejść i wyjść, miedziana, niklowana, długość 1 m
1201028	NS 32 AL UNPERF 2000MM	Profil typu G 32 mm (NS 32)
1201280	NS 32 CU/120QMM UNPERF 2000MM	Szyna montażowa o profilu G, profil ciągniony, materiał: miedź, nieperforowany, wysokość 15 mm, szerokość 32 mm, długość 2 m
1201358	NS 32 CU/35QMM UNPERF 2000MM	Szyna montażowa o profilu G, materiał: miedź, nieperforowany, wysokość 15 mm, szerokość 32 mm, długość 2 m
1201002	NS 32 PERF 2000MM	Szyna montażowa o profilu G, materiał: stal, perforowany, wysokość 15 mm, szerokość 32 mm, długość 2 m
1201015	NS 32 UNPERF 2000MM	Szyna montażowa o profilu G, materiał: stal, nieperforowany, wysokość 15 mm, szerokość 32 mm, długość 2 m
0801762	NS 35/ 7,5 CU UNPERF 2000MM	Szyna montażowa DIN, materiał: miedź, nieperforowana, wysokość 7,5 mm, szerokość 35 mm, długość: 2 m
0801733	NS 35/ 7,5 PERF 2000MM	Szyna nośna, materiał: stal ocynkowana i pasywowana grubowarstwowo, perforowana, wys. 7,5 mm, szer. 35 mm, dł. 2000 mm
0801681	NS 35/ 7,5 UNPERF 2000MM	Szyna montażowa DIN, materiał: stal, nieperforowana, wysokość 7,5 mm, szerokość 35 mm, długość: 2 m
1201756	NS 35/15 AL UNPERF 2000MM	Szyna nośna, materiał: aluminium, profilowane, nieperforowane 1,5 mm grubości, wysokość 15 mm, szerokość 35 mm, długość 2000 mm
1201895	NS 35/15 CU UNPERF 2000MM	Szyna montażowa DIN, materiał: miedź, nieperforowana, grubość 1,5 mm, wysokość 15 mm, szerokość 35 mm, długość: 2 m
1201730	NS 35/15 PERF 2000MM	Szyna nośna, materiał: stal ocynkowana i pasywowana grubowarstwowo, perforowana, wys. 15 mm, szer. 35 mm, dł. 2000 mm
1201714	NS 35/15 UNPERF 2000MM	szyna nośna, materiał: stal, nieperforowana, wysokość 15 mm, szerokość 35 mm, długość: 2 m
1201798	NS 35/15-2,3 UNPERF 2000MM	Szyna montażowa DIN, materiał: stal, nieperforowana, grubość 2,3 mm, wysokość 15 mm, szerokość 35 mm, długość: 2 m
2770215	TS-KK 3	Przegroda, Długość: 14 mm, Wysokość: 16 mm, Kolor: szary
2303608	ZSR	Przekładka, z metalu, do odgałęzień z FB-150, ze śrubą i podkładką dociskową

**Mostki**

2303145	EBL 2- 5	Mostek wtykany, liczba biegunów: 2, Kolor: szary
2303158	EBL 3- 5	Mostek wtykany, liczba biegunów: 3, Kolor: szary
2303132	EBL 10- 5	Mostek wtykany, liczba biegunów: 10, Kolor: szary
3000227	FBRI 2-5 N	Mostek stały, liczba biegunów: 2, Kolor: srebrny
2770642	FBRI 10-5 N	Mostek stały, liczba biegunów: 10, Kolor: srebrny
3000434	FBRI 12-5 N	Mostek stały, liczba biegunów: 12, Kolor: srebrny

3000476	FBRI 16-5 N	Mostek stały, liczba biegunów: 16, Kolor: srebrny
3000515	FBRI 20-5 N	Mostek stały, liczba biegunów: 20, Kolor: srebrny
3006823	FBRI 40-5 N	Mostek stały, liczba biegunów: 40, Kolor: srebrny
1413230	SBRN 2-7	Mostek łączeniowy, Kolor: srebrny
2303239	USBR 2-7	Mostek łączeniowy, liczba biegunów: 2, Kolor: srebrny
2305538	USBRJ 2-7	Mostek łączeniowy, Kolor: srebrny

**Oznaczenie**

1007219	SBS 5:UNBEDRUCKT	Karty oznacznikowe, biały, Opisany przy pomocy: Plotter, Do styków o szerokości: 5,2 mm
0805357	WS 3- 5	Etykieta ostrzegawcza, z 2 śrubami z tworzywa sztucznego, na 3 listwy zaciskowe, raster 5 mm
0805344	WS 4- 5	Etykieta ostrzegawcza, z 2 śrubami z tworzywa sztucznego, na 4 listwy zaciskowe, raster 5 mm
0805331	WS 5- 5	Etykieta ostrzegawcza, z 2 śrubami z tworzywa sztucznego, na 5 listew zaciskowych, raster 5 mm
1050295	ZB 5:SO/CMS	Taśma oznaczników ponacinana, biały, Do styków o szerokości: 5 mm

**Wtyczka/Adapter**

2303543	KSS 5	Wtyk zwierający, liczba biegunów: 2, Kolor: czarny
0201744	MPS-MT	Wtyczki probiercze
0601292	PSB 3/10/4	Gniazdo testowe, Kolor: srebrny
0201304	PSBJ 3/13/4	Gniazdo testowe, Kolor: srebrny
0201647	RPS	Wtyczki redukujące, Kolor: szary

**Rysunki**

Schemat:

UK 2,5 N Numer artykułu: 3003347

<http://eshop.phoenixcontact.pl/phoenix/treeViewClick.do?UID=3003347>

---

## Adres

PHOENIX CONTACT Sp. z o.o  
Długoleka ul. Wroclawska 33D  
55-095 Mirków, Poland  
Telefon 071/ 39 80 410  
Faks 071/ 39 80 499  
<http://www.phoenixcontact.pl>



© 2012 Phoenix Contact  
Zmiany techniczne zastrzeżone;